

凡例

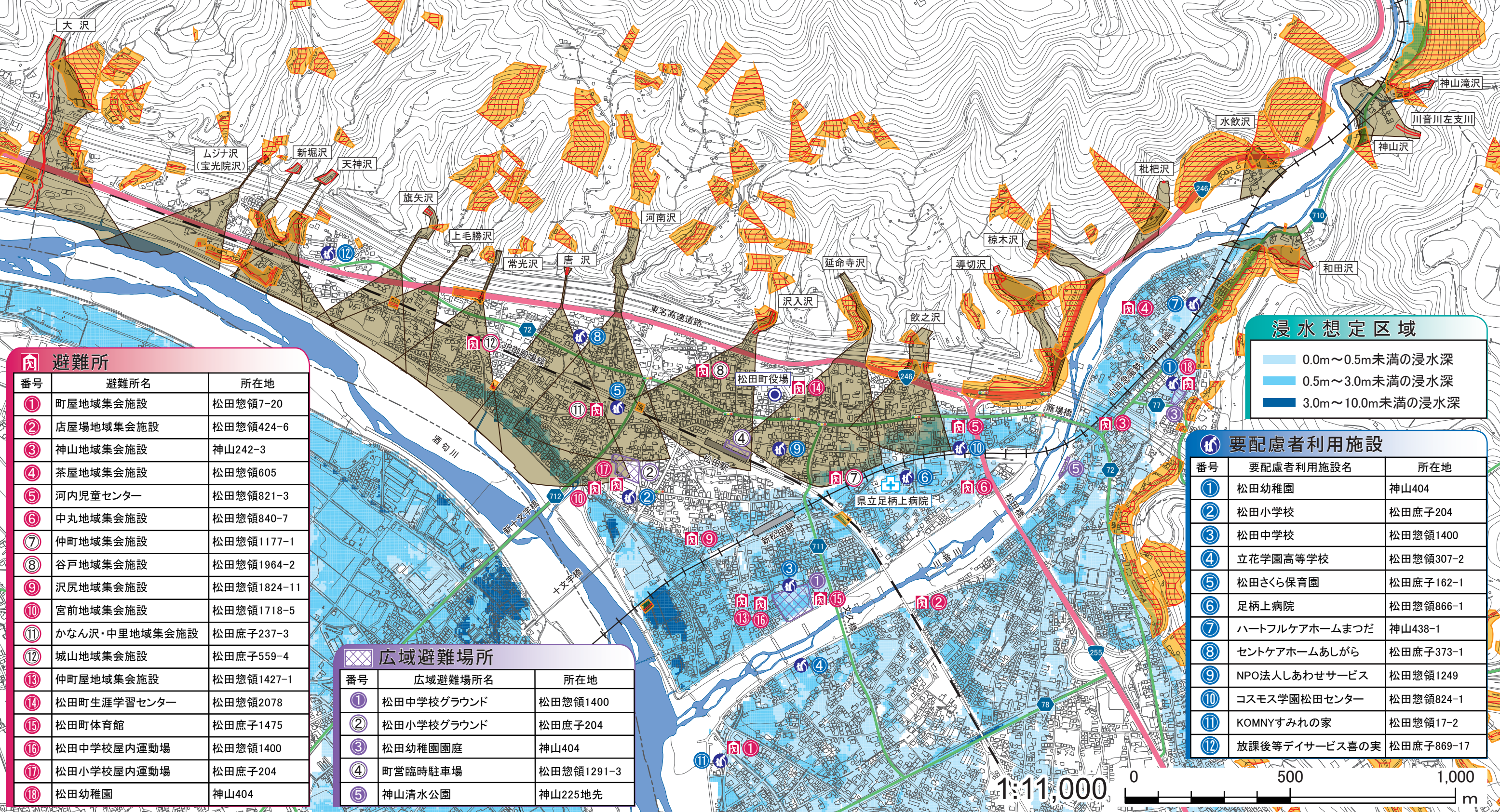
- 松田町役場
- 避難所
- 広域避難場所
- 要配慮者利用施設
- 災害拠点病院
- 土砂災害特別警戒区域(急傾斜地)
- 土砂災害警戒区域(急傾斜地)
- 土砂災害特別警戒区域(土石流)
- 土砂災害警戒区域(土石流)

松田町土砂災害ハザードマップ (松田地区全域)

ハザードマップの使い方

- ・自宅周辺の土砂災害警戒区域等を事前に確認する。
- ・避難所等の位置を事前に確認しておく。
- ・ハザードマップを玄関や居間、台所など、いつでも目に付く場所に貼り、活用する。

○ ○ で示された避難所等は土砂災害警戒区域内に位置しています。



避難所		
番号	避難所名	所在地
①	町屋地域集会施設	松田惣領7-20
②	店屋場地域集会施設	松田惣領424-6
③	神山地域集会施設	神山242-3
④	茶屋地域集会施設	松田惣領605
⑤	河内児童センター	松田惣領821-3
⑥	中丸地域集会施設	松田惣領840-7
⑦	仲町地域集会施設	松田惣領1177-1
⑧	谷戸地域集会施設	松田惣領1964-2
⑨	沢尻地域集会施設	松田惣領1824-11
⑩	宮前地域集会施設	松田惣領1718-5
⑪	かなん沢・中里地域集会施設	松田庶子237-3
⑫	城山地域集会施設	松田庶子559-4
⑬	仲町屋地域集会施設	松田惣領1427-1
⑭	松田町生涯学習センター	松田惣領2078
⑮	松田町体育館	松田庶子1475
⑯	松田中学校屋内運動場	松田惣領1400
⑰	松田小学校屋内運動場	松田庶子204
⑱	松田幼稚園	神山404

広域避難場所		
番号	広域避難場所名	所在地
①	松田中学校グラウンド	松田惣領1400
②	松田小学校グラウンド	松田庶子204
③	松田幼稚園園庭	神山404
④	町営臨時駐車場	松田惣領1291-3
⑤	神山清水公園	神山225地先

浸水想定区域	
	0.0m～0.5m未満の浸水深
	0.5m～3.0m未満の浸水深
	3.0m～10.0m未満の浸水深

要配慮者利用施設		
番号	要配慮者利用施設名	所在地
①	松田幼稚園	神山404
②	松田小学校	松田庶子204
③	松田中学校	松田惣領1400
④	立花学園高等学校	松田惣領307-2
⑤	松田さくら保育園	松田庶子162-1
⑥	足柄上病院	松田惣領866-1
⑦	ハートフルケアホームまつだ	神山438-1
⑧	セントケアホームあしがら	松田庶子373-1
⑨	NPO法人しあわせサービス	松田惣領1249
⑩	コスモス学園松田センター	松田惣領824-1
⑪	KOMNYすみれの家	松田惣領17-2
⑫	放課後等デイサービス喜の実	松田庶子869-17