

開成町洪水ハザードマップ

保存版

浸水想定区域の概要

この図は、酒匂川水系酒匂川の洪水予報区間と酒匂川水系4河川(仙了川・要定川・洞川・狩川)の水位周知区間について、水防法の規定により定められた想定最大規模降雨による洪水浸水想定区域、浸水した場合に想定される水深、および、家屋倒壊等をもたらすような氾濫の発生が想定される区域(家屋倒壊等氾濫想定区域)を表示しています。

●想定し得る最大規模の降雨

- 酒匂川：日総雨量530mm
- 仙了川：日総雨量344mm
- 要定川：日総雨量336mm
- 洞川：日総雨量340mm
- 狩川：日総雨量364mm



洪水ハザードマップの目的

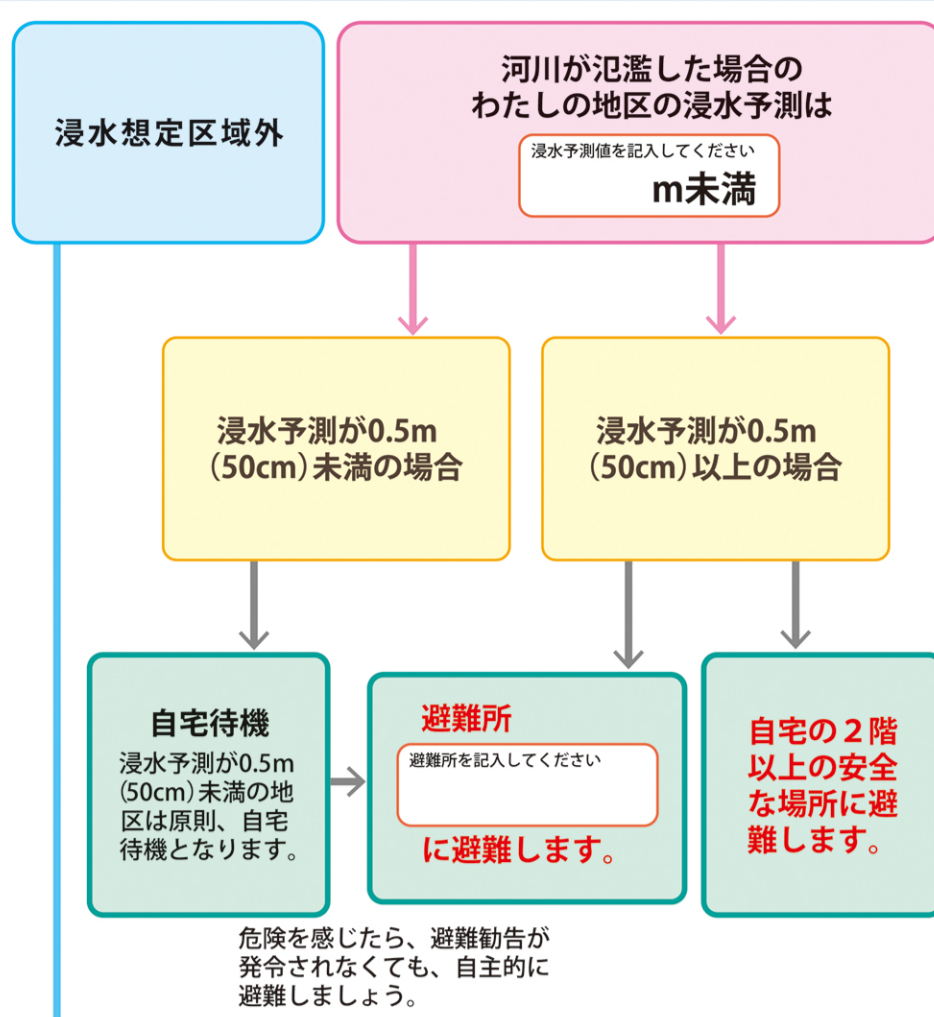
この洪水ハザードマップは、
①自分の住んでいる場所の状況を把握する。
②どこを通って、どこに逃げるのかを事前に確認しておく。
この2点について、ご家庭内で話し合い避難場所等を書き込んで保存いただくことを目的に作成しています。

日頃からの備えにより「逃げ遅れ0を目指します」

防災関係機関

名称	電話
開成町役場	0465-83-2331(代)
松田警察署	0465-82-0110
小田原市消防本部足柄消防署	0465-74-0119

わが家の危険度を知ろう



浸水想定がない地区の方
小さな川や用水路などの氾濫には、慌てず2階などへ上がりましょう。
危険を感じたら、避難勧告が発令されなくても、自主的に避難しましょう。

わが家の防災メモ

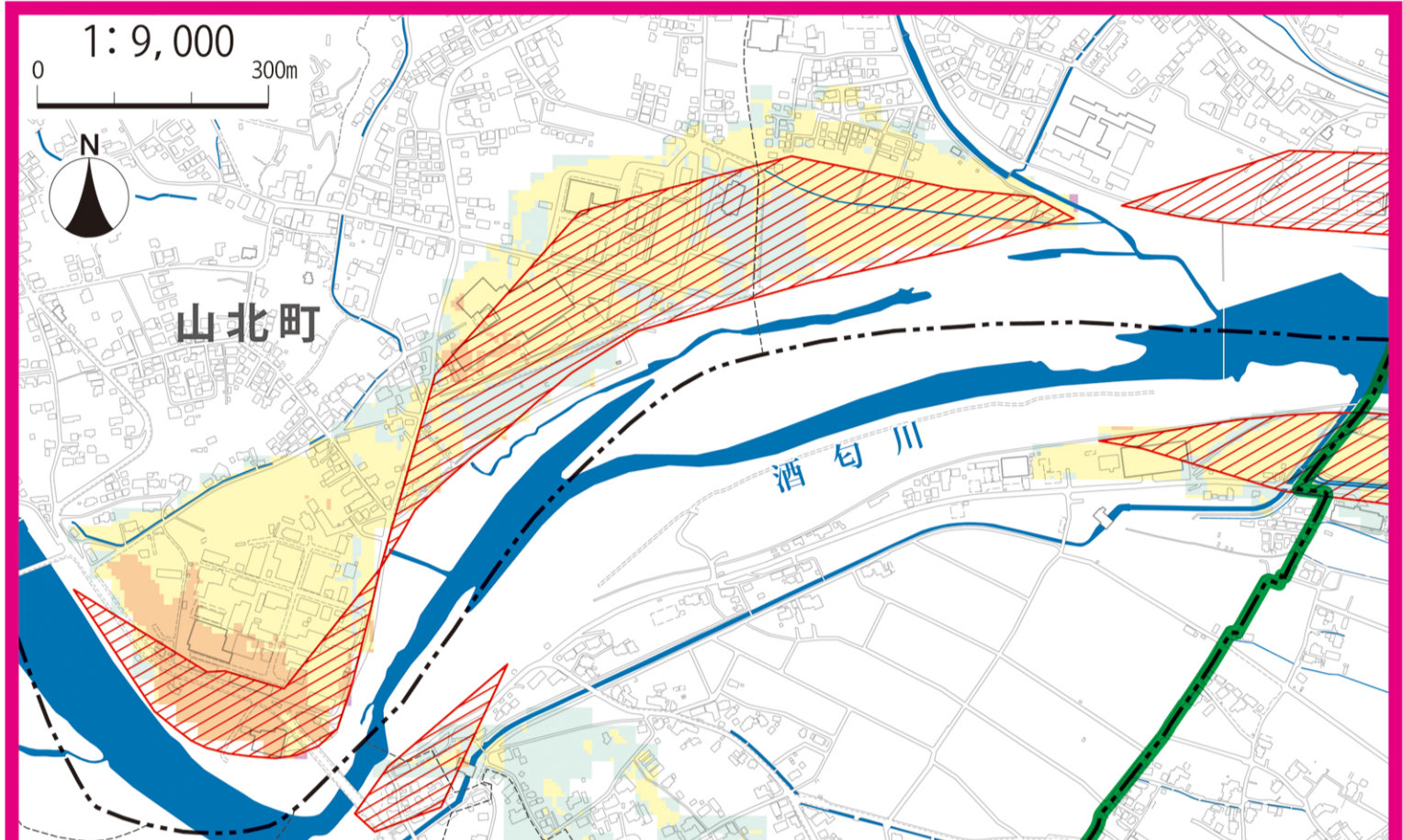
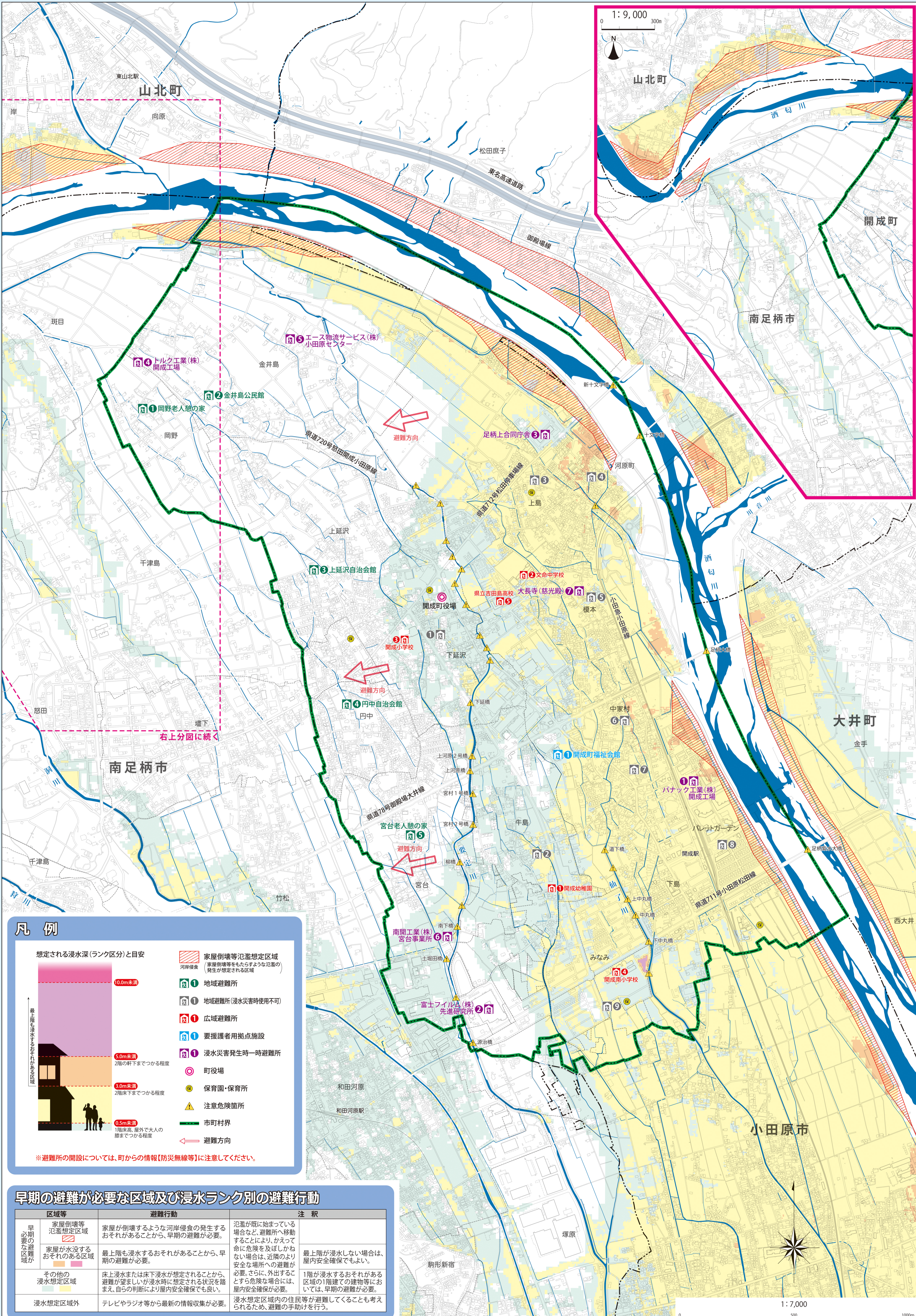
わが家の避難場所

わが家の集合場所

緊急時の家族などの連絡先

「この地図の作成に当たっては、国土院院長の承認を得て、同院発行の基礎地図情報を使用した。(承認番号平30情使、第1024号)」

発行：平成31年2月
作成：開成町民サービス部 環境防災課
神奈川県上郡開成町延沢773番地
TEL 0465-84-0314 FAX 0465-82-5234



凡例

想定される浸水深(ランク区分)と目安

- 10.0m未満
- 5.0m未満
- 3.0m未満
- 0.5m未満

家屋倒壊等氾濫想定区域
河岸侵食
地域避難所
地域避難所(浸水災害時使用不可)
広域避難所
要援護者用拠点施設
浸水災害発生時一時避難所
町役場
保育園・保育所
注意危険箇所
市町村界
避難方向

※避難所の開設については、町からの情報【防災無線等】に注意してください。

早期の避難が必要な区域及び浸水ランク別の避難行動

区域等	避難行動	注釈
家屋倒壊等氾濫想定区域	家屋が倒壊するような河岸侵食の発生するおそれがあることから、早期の避難が必要。	氾濫が既に始まっている場合など、避難所へ移動することにより、かえって命に危険を及ぼしかねない場合は、近隣のより安全な場所への避難が必要。さらに、外出することすら危険な場合には、屋内安全確保が必要。
家屋が水没するおそれのある区域	最上階も浸水するおそれがあることから、早期の避難が必要。	最上階が浸水しない場合は、屋内安全確保でもよい。
その他の浸水想定区域	床上浸水または床下浸水が想定されることから、避難が望ましいが浸水時に想定される状況を踏まえ、自らの判断により屋内安全確保も良い。	1階が浸水するおそれがある区域の1階建ての建物等においては、早期の避難が必要。
浸水想定区域外	テレビラジオ等から最新の情報収集が必要。	浸水想定区域外の住民等が避難してくることも考えられるため、避難の手助けを行う。

