

# 南足柄市防災ハザードマップ

**凡 例**

	指定避難所		土砂災害(警戒区域)
	帰宅困難者一時滞在施設		土砂災害(特別警戒区域)
	消防署・出張所		急傾斜地の崩壊(警戒区域)
	消防団待機宿舎		急傾斜地の崩壊(特別警戒区域)
	交番・駐在所		地すべり
	公民館		
	防災倉庫		
	水防倉庫		
	主な医療機関		
	救護所		
	AED設置施設		
	防災無線子局(屋外スピーカー)		
	公衆トイレ		
	飲料水兼用耐震性貯水槽		
	ヘリポート		
	過去に災害のあった箇所		
	主要地方道・一般県道		

**浸水想定区域(最大浸水深)**

**外水氾濫**

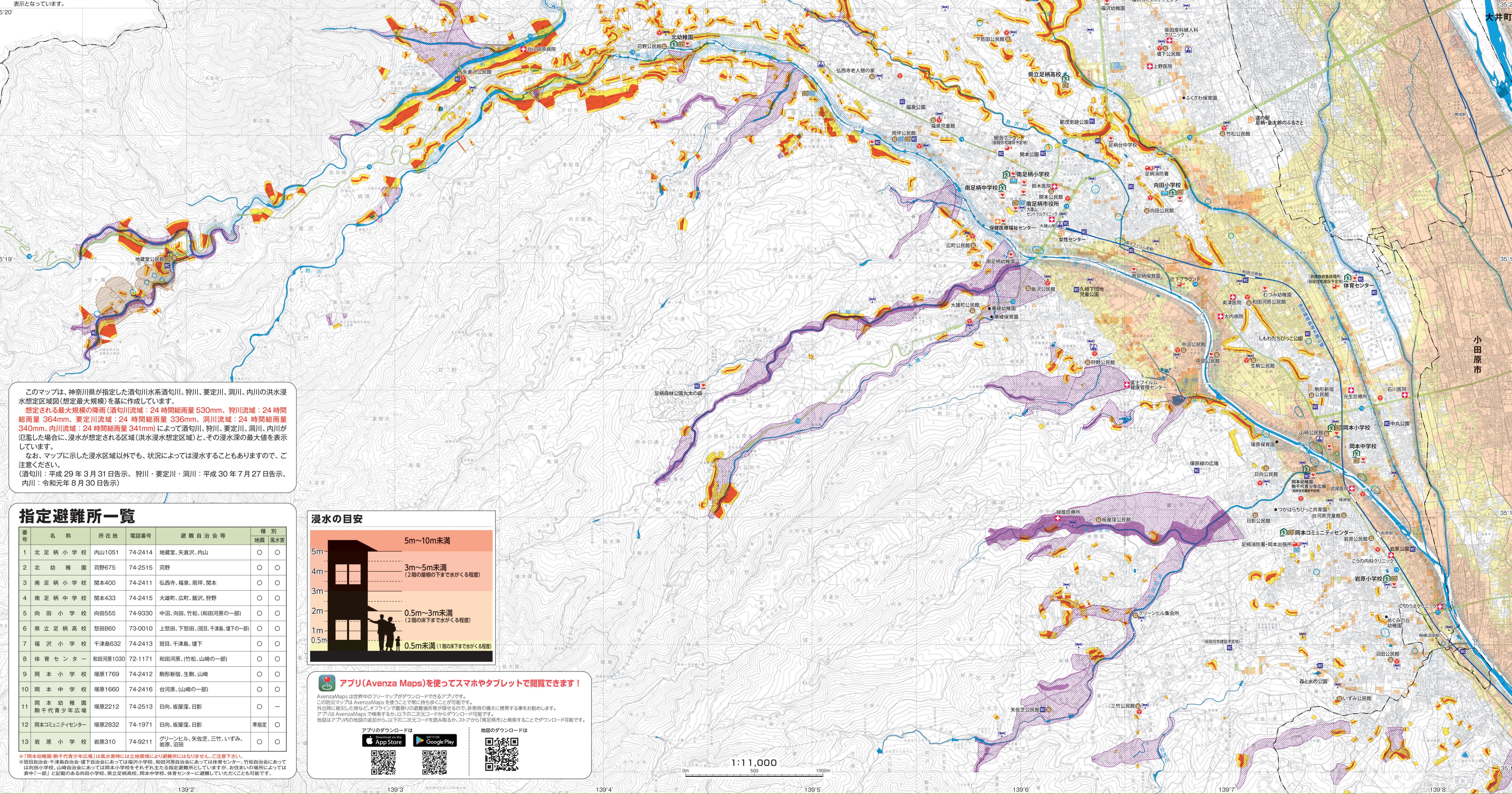
- 0.5m未満
- 0.5~3.0m未満
- 3.0~5.0m未満
- 5.0m以上

**内水氾濫**

- 0.2m未満
- 0.2~0.5m未満
- 0.5~1.0m未満
- 1.0m以上

**家屋倒壊等氾濫想定区域**

- 氾濫流
- 河岸浸食



このマップは、神奈川県が指定した酒匂川水系酒匂川、狩川、要定川、洞川、内川の洪水浸水想定区域図(想定最大規模)を基に作成しています。

想定される最大規模の降雨(酒匂川流域: 24時間総雨量 530mm、狩川流域: 24時間総雨量 364mm、要定川流域: 24時間総雨量 336mm、洞川流域: 24時間総雨量 340mm、内川流域: 24時間総雨量 341mm)によって酒匂川、狩川、要定川、洞川、内川が氾濫した場合に、浸水が想定される区域(洪水浸水想定区域)と、その浸水深の最大値を表示しています。

なお、マップに示した浸水区域以外でも、状況によっては浸水することもありますので、ご注意ください。

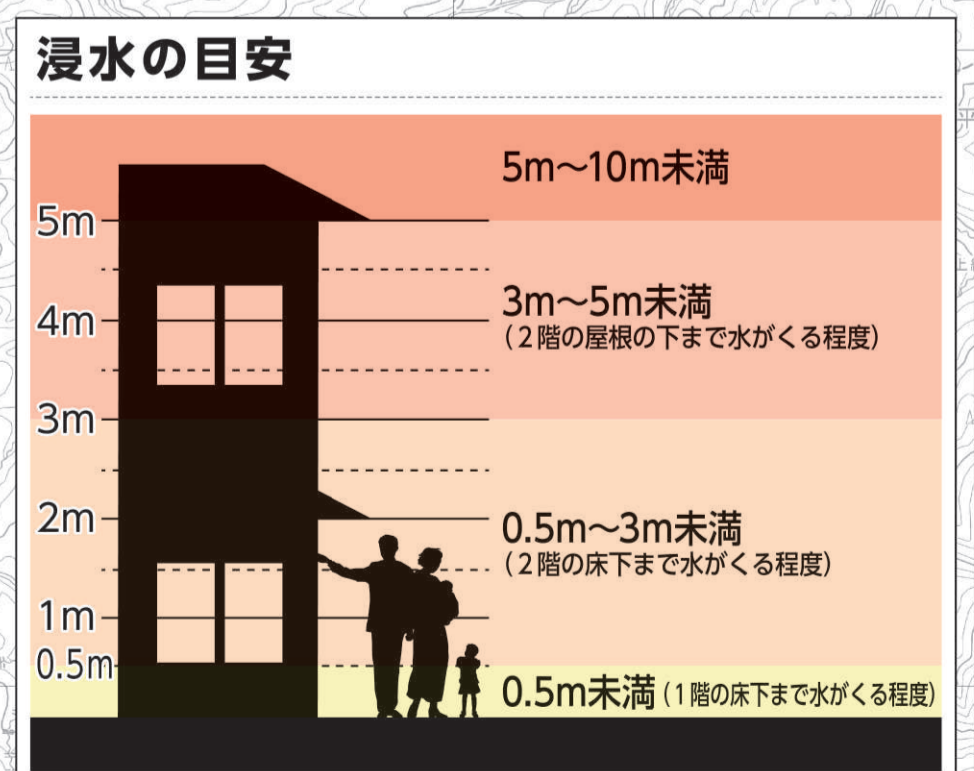
(酒匂川: 平成 29 年 3 月 31 日告示、狩川・要定川・洞川: 平成 30 年 7 月 27 日告示、内川: 令和元年 8 月 30 日告示)

### 指定避難所一覧

番号	名称	所在地	電話番号	避難自治会等	種別
1	北足柄小学校	内山1051	74-2414	地蔵堂、矢倉沢、内山	〇 〇
2	北幼稚園	刈野675	74-2515	刈野	〇 〇
3	南足柄小学校	関本400	74-2411	弘西寺、福泉、南坪、関本	〇 〇
4	南足柄中学校	関本433	74-2415	大雄町、広町、飯沢、狩野	〇 〇
5	向田小学校	向田555	74-9330	中沼、向田、竹松、(相田河原の一部)	〇 〇
6	東足柄高校	怒田860	73-0010	上怒田、下怒田、(掘目、千津島、堀下の一部)	〇 〇
7	福沢小学校	千津島632	74-2413	掘目、千津島、堀下	〇 〇
8	体育センター	和田河原1030	72-1171	和田河原、竹松、山崎の一部	〇 〇
9	関本小学校	塚原1769	74-2412	駒形新宿、生駒、山崎	〇 〇
10	関本中学校	塚原1660	74-2416	台河原、(山崎の一部)	〇 〇
11	関本幼稚園 駒千代青少年広場	塚原2212	74-2513	日向、板屋塚、日影	〇 -
12	関本コミュニティセンター	塚原2832	74-1971	日向、板屋塚、日影	準指定 〇
13	岩原小学校	岩原310	74-9211	グリーンヒル、矢佐芝、三竹、いすみ、岩原、沼田	〇 〇

※(関本幼稚園、駒千代青少年広場)は風水害時には立地環境により避難所にはなりません。ご注意ください。

※指定自治会(千津島自治会、堀下自治会)については福沢小学校、和田河原自治会については体育センター、竹松自治会については向田小学校、山崎自治会については関本小学校をそれぞれ指定避難所としていますが、お住まいの場所によっては表中「一部」と記載のある向田小学校、東足柄高校、関本中学校、体育センターに避難していただくことも可能です。



**アプリ(Avenza Maps)を使ってスマホやタブレットで閲覧できます!**

Avenza Maps は世界中のフリーマップがダウンロードできるアプリです。この防災マップは Avenza Maps を使うことで簡単に持ち歩くことが可能です。外出時に被災した時など、オフラインで閲覧の避難場所等が探せるので、非常時の備えに携帯する事をお勧めします。アプリは Avenza Maps で検索するか、以下の二次元コードからダウンロードが可能です。地図はアプリ内の地図の追加から、以下の二次元コードを読み取るか、ストアから「南足柄市」と検索することでダウンロード可能です。

アプリのダウンロードは App Store Google Play

地図のダウンロードは

1:11,000