

# 中井町 保存版 土砂災害・洪水 ハザードマップ

## 中井町土砂災害・洪水ハザードマップとは？

中井町土砂災害・洪水ハザードマップは神奈川県が公表している「土砂災害警戒区域（急傾斜地の崩壊、土石流）」や中村川・藤沢川の浸水想定区域を表示しています。さらに、町内の避難所や災害時要援護者施設の位置など、土砂災害や洪水の警戒避難に必要な情報も表示しています。

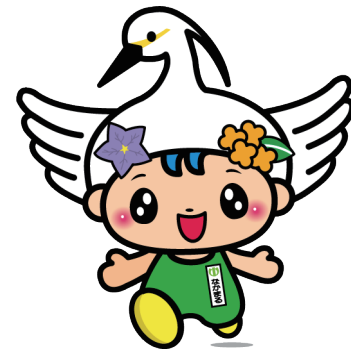
このハザードマップを参考にし、災害が予想されるときには早めの避難を行い、自らの命を守りましょう。

なお、ハザードマップに示された土砂災害警戒区域や浸水想定区域はあくまでも想定です。ここに示された区域以外でも災害が発生する恐れがありますので注意してください。

令和3年3月 作成

### ▼マップの使い方

- ・自宅周辺の土砂災害警戒区域や浸水想定区域を確認しましょう！
- ・自宅周辺の避難所と避難経路を確認しておきましょう！
- ・ハザードマップは見るところに置き、いつでも確認できるようにしましょう！



中井町キャラクター「なかまる」

中井町役場 ☎ 0465-81-1111（代表）  
地域防災課 ☎ 0465-81-1110（直通）

中村上地区			
指定緊急避難場所及び指定避難所			
番号	名称	住所	電話番号
1	中井中学校	比奈窪295	81-0226

自治会館			
番号	名称	住所	
1	比奈窪自治会館	比奈窪284	
2	松本下自治会館	松本292	
3	松本上自治会館	松本292	
4	岩倉自治会館	岩倉591-4	
5	雑色自治会館	雑色226	
6	鶴沢自治会館	鶴沢627-5	
7	藤沢自治会館	藤沢810	

要援護者施設			
番号	名称	住所	電話番号
1	中井町地域包括支援センターしらさぎサービスセンター	比奈窪104-1	81-2392
2	NPO ほたるの家	雑色31-4	80-1511
3	グレースール・湘南	松本1135-1	80-3000
4	デイサービスセンター丸太の家	松本1104-7	80-1047
5	中井町子育て支援センター	比奈窪137-2	81-3365

中村下地区			
指定緊急避難場所及び指定避難所			
番号	名称	住所	電話番号
1	中村小学校	半分明350	81-1116

自治会館			
番号	名称	住所	
1	古怒田自治会館	半分明979-4	
2	半分明自治会館	半分明179-6	
3	大久保自治会館	田中242-4	
4	遠藤自治会館	北田719-6	
5	北田自治会館	北田363	
6	五所ノ宮自治会館	久所454	
7	久所自治会館	久所257-3	

要援護者施設			
番号	名称	住所	電話番号
1	木之花保育園	遠藤327	81-0243
2	フィットケアネコ	遠藤156-1	81-2835
3	グループホームはなの里	北田414	80-0050
4	ヘルパーステーション富士	久所251-3	81-4010

町内全域が対象となる広域避難場所			
指定緊急避難場所			
番号	名称	住所	電話番号
1	中井中央公園	比奈窪580	81-3894

境地区			
指定緊急避難場所及び指定避難所			
番号	名称	住所	電話番号
1	境コミュニティセンター	境1293	80-1777

自治会館			
番号	名称	住所	
1	境原自治会館	境1321	
2	本境自治会館	境1690	
3	境別所自治会館	境別所2-4	

要援護者施設			
番号	名称	住所	電話番号
1	神奈川県立中井まわり園		81-0288
2	発達障害者支援センターかながわN	境218	81-3717

井ノ口地区			
指定緊急避難場所及び指定避難所			
番号	名称	住所	電話番号
1	井ノ口小学校	井ノ口2005	81-1123

自治会館			
番号	名称	住所	
1	五分一自治会館	井ノ口3533	
2	下井ノ口自治会館	井ノ口356	
3	北窪自治会館	井ノ口1380-1	
4	宮向自治会館	井ノ口1844-3	
5	宮上自治会館	井ノ口4056-1	
6	宮前自治会館	井ノ口2238-7	
7	葛川自治会館	井ノ口2176-2	
8	宮原自治会館	井ノ口2419-32	
9	遠藤原自治会館	井ノ口3264-1	
10	砂口自治会館	井ノ口2575-2	

要援護者施設			
番号	名称	住所	電話番号
1	日野原記念ヒースハウス病院	井ノ口1000-1	81-8900
2	中井富士白髪庵介護支援センター	井ノ口2305-4	81-5888
3	なかいこども園	井ノ口1996-1	81-1128

町内の公共施設			
公共施設			
番号	名称	住所	電話番号
1	中井町役場	比奈窪56	81-1111
2	農村環境改善センター	比奈窪56	81-3906
3	井ノ口公民館	井ノ口843-1	81-3311
4	井ノ口下会館	井ノ口740-1	81-1936
5	井ノ口上会館	井ノ口2238-7	81-1917
6	中村下会館	北田529-1	81-1974
7	松田警察署井ノ口駐在所	井ノ口2419-37	81-0224
8	松田警察署中村駐在所	半分明37-6	81-0228
9	小田原市消防本部	雑色120-1	81-0858
10	足柄消防署・中井出張所	雑色120-1	81-0858

葛川や岩倉川についても、川沿いや低い土地では、川が溢れる恐れもありますので注意して下さい。

### 中井町土砂災害・洪水ハザードマップについて

神奈川県が公表している「土砂災害警戒区域」や中村川・藤沢川において、想定し得る最大規模の降雨で予測される洪水の、浸水区域と浸水深を示しています。  
神奈川県土砂災害情報は右のQRコードで確認できます。  
※浸水想定区域（想定最大規模/24時間総雨量）  
中村川流域 335mm

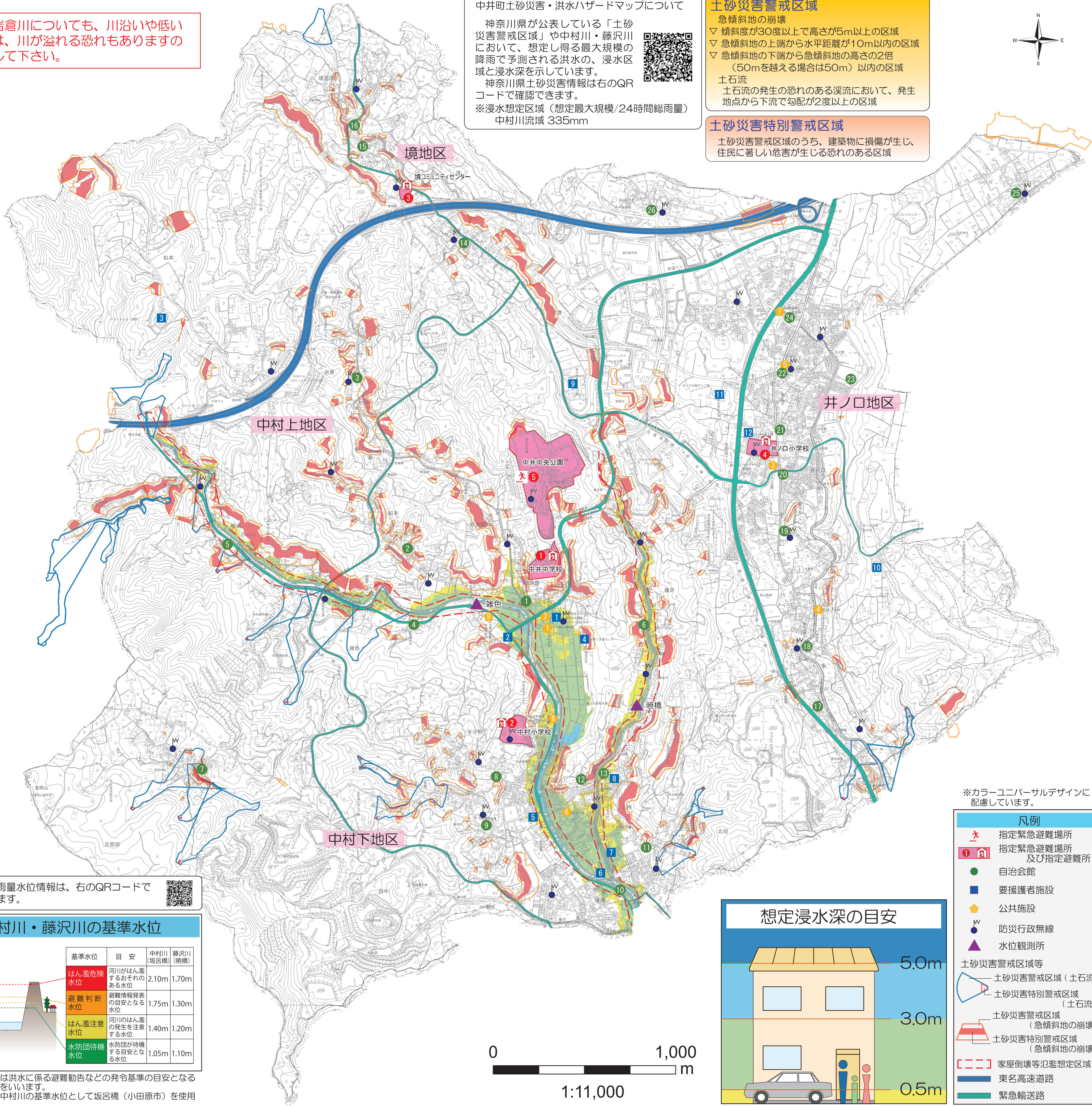


### 土砂災害警戒区域

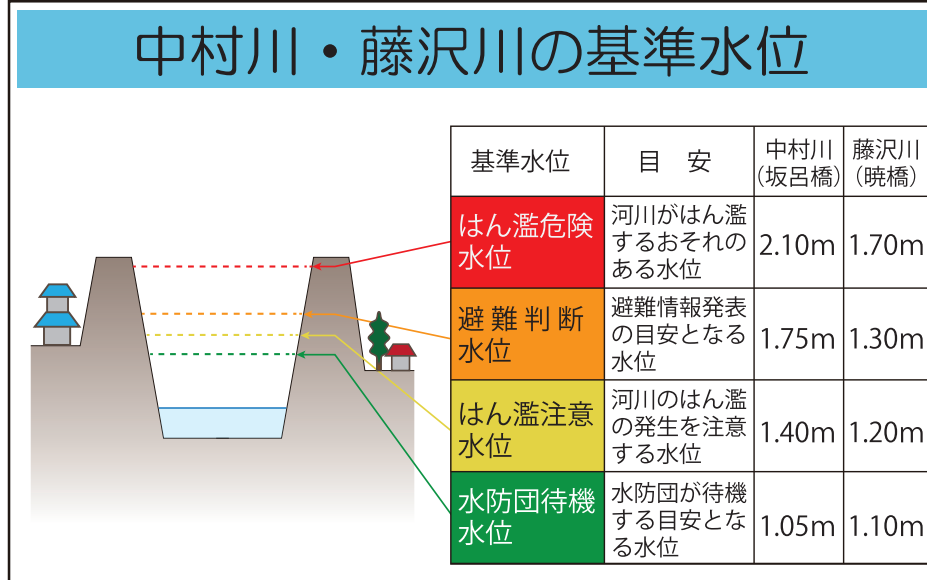
- 急傾斜地の崩壊
- ▽ 傾斜度が30度以上で高さが5m以上の区域
- ▽ 急傾斜地の先端から水平距離が10m以内の区域
- ▽ 急傾斜地の先端から急傾斜地の高さの2倍（50mを超える場合は50m）以内の区域
- 土石流
- 土石流の発生のおそれのある溪流において、発生地点から下流で勾配が2度以上の区域

### 土砂災害特別警戒区域

土砂災害警戒区域のうち、建築物に損傷が生じ、住民に著しい危害が生じる恐れのある区域



神奈川県雨量水位情報は、右のQRコードで確認できます。



※基準水位とは洪水に係る避難勧告などの発令基準の目安となる水位のことをいいます。  
※中井町では中村川の基準水位として坂呂橋（小田原市）を使用しています。

※カラーユニバーサルデザインに配慮しています。

凡例	
	指定緊急避難場所
	指定緊急避難場所及び指定避難所
	自治会館
	要援護者施設
	公共施設
	防災行政無線
	水位観測所
	土砂災害警戒区域等
	土砂災害警戒区域（土石流）
	土砂災害特別警戒区域（急傾斜地の崩壊）
	土砂災害警戒区域（急傾斜地の崩壊）
	土砂災害特別警戒区域（急傾斜地の崩壊）
	家屋倒壊等氾濫想定区域
	東名高速道路
	緊急輸送路

