

中井町 地震ハザードマップ

保存版

中井町地震ハザードマップとは？

中井町地震ハザードマップは神奈川県が実施した「地震被害想定調査」で公表されている「地震防災マップ（揺れやすさマップ）（250mメッシュ）」を活用し、町内を50mメッシュに分割して再計算し、地表での揺れやすさを表示したものです。このマップは、神奈川県内に一律のマグニチュード6.8の震源を想定した場合の揺れやすさを示すとともに、避難所や要援護者施設の位置など、避難に必要な情報も表示しています。

なお、この揺れやすさマップは特定の地震を想定したのではなく、相対的な揺れやすさを示したものです。そのため、このマップに示した以上の被害が出る可能性もあるので注意してください。

令和3年3月 作成

▼マップの使い方

- 自分の家はどのくらい揺れるのか確認しましょう！
- 自宅周辺の避難所と避難経路を確認しておきましょう！
- ハザードマップは見るところに置き、いつでも確認できるようにしましょう！



中井町キャラクター「なかまる」

中井町役場 ☎ 0465-81-1111（代表）
地域防災課 ☎ 0465-81-1110（直通）

中村上地区

番号	名称	住所	電話番号
1	中井中学校	比奈窪295	81-0226

番号	名称	住所
1	比奈窪自治会館	比奈窪284
2	松本下自治会館	松本292
3	松本上自治会館	松本292
4	岩倉自治会館	岩倉591-4
5	雑色自治会館	雑色226
6	磯沢自治会館	磯沢627-5
7	藤沢自治会館	藤沢810

番号	名称	住所	電話番号
1	中井町地域包括支援センター しらかぎサービスセンター	比奈窪104-1	81-2392
2	NPO ほたるの家	雑色31-4	80-1511
3	グレースール・湘南	松本1135-1	80-3000
4	デイサービスセンター丸太の家	松本1135-1	80-1047
5	中井町子育て支援センター	比奈窪137-2	81-3365

中村下地区

番号	名称	住所	電話番号
1	中村小学校	半分形350	81-1116

番号	名称	住所
1	吉慈田自治会館	半分形79-4
2	半分形自治会館	半分形179-6
3	大久保自治会館	田中242-4
4	遠藤自治会館	北田719-6
5	北田自治会館	北田383
6	五所ノ宮自治会館	久所454
7	久所自治会館	久所257-3

番号	名称	住所	電話番号
1	木之花保育園	遠藤327	81-0243
2	フィットケアカネコ	遠藤156-1	81-2835
3	グループホームはなの里	北田414	80-0050
4	ヘルパーステーション富士	久所251-3	81-4010

町内全域が対象となる広域避難場所

番号	名称	住所	電話番号
1	中井中央公園	比奈窪580	81-3894

境地区

番号	名称	住所	電話番号
1	境コミュニティセンター	境1293	80-1777

番号	名称	住所
1	境原自治会館	境1321
2	本境自治会館	境1690
3	境別所自治会館	境別所2-4

番号	名称	住所	電話番号
1	神奈川県立中井やまゆり園		81-0288
2	発達障害者支援センター かながわN	境218	81-3717

井ノ口地区

番号	名称	住所	電話番号
1	井ノ口小学校	井ノ口2005	81-1123

番号	名称	住所
1	五分一自治会館	井ノ口3533
2	下井ノ口自治会館	井ノ口356
3	北窪自治会館	井ノ口1380-1
4	宮前自治会館	井ノ口1844-3
5	宮上自治会館	井ノ口4056-1
6	宮前自治会館	井ノ口2238-7
7	葛川自治会館	井ノ口2176-2
8	宮原自治会館	井ノ口2419-32
9	遠藤原自治会館	井ノ口3264-1
10	砂口自治会館	井ノ口2575-2

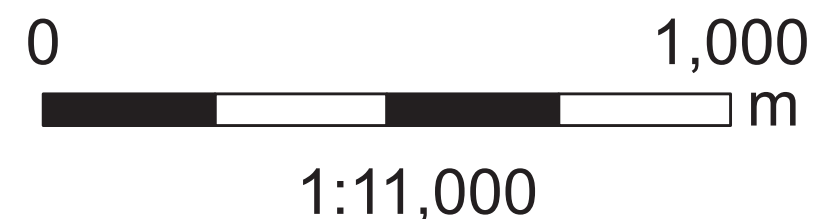
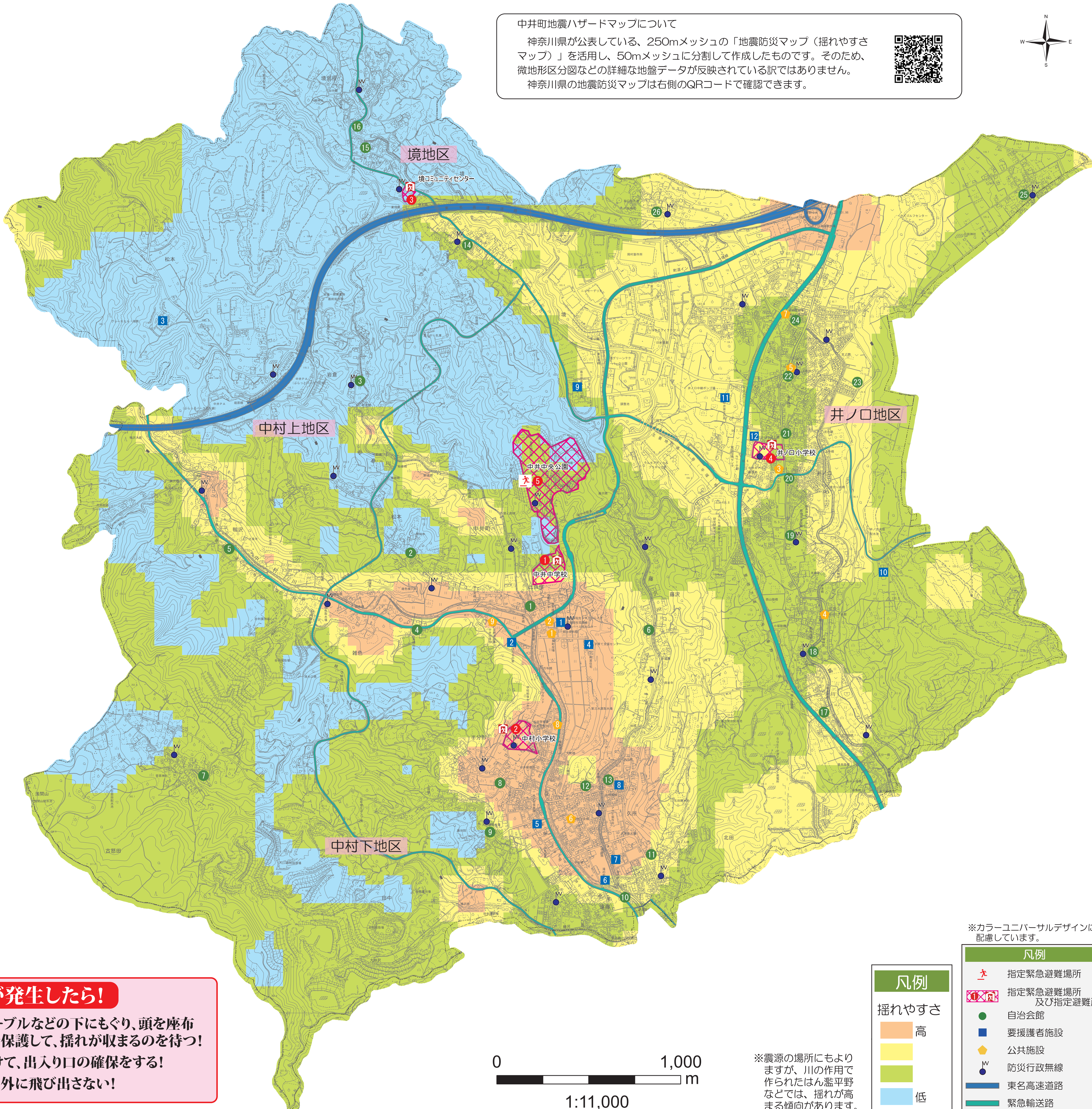
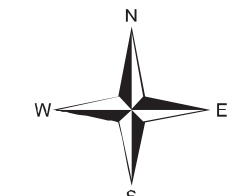
番号	名称	住所	電話番号
1	日野原記念 ビースハウス病院	井ノ口1000-1	81-8900
2	中井富士白苑 障害介護支援センター	井ノ口2305-4	81-5888
3	なかいこども園	井ノ口1996-1	81-1128

番号	名称	住所	電話番号
1	中井町役場	比奈窪56	81-1111
2	農村環境改善センター	比奈窪56	81-3006
3	井ノ口公民館	井ノ口843-1	81-3311
4	井ノ口下会館	井ノ口740-1	81-1036
5	井ノ口上会館	井ノ口2238-7	81-1917
6	中村下会館	北田529-1	81-1974
7	松田警察署井ノ口駐在所	井ノ口2419-37	81-0224
8	松田警察署中村駐在所	半分形37-6	81-0228
9	小田原市消防本部 足柄消防署・中井出張所	雑色120-1	81-0858

地震が発生したら！

- 机やテーブルなどの下にもぐり、頭を座布団などで保護して、揺れが収まるのを待つ！
- 戸を開けて、出入口の確保をする！
- あわてて外に飛び出さない！

中井町地震ハザードマップについて
神奈川県が公表している、250mメッシュの「地震防災マップ（揺れやすさマップ）」を活用し、50mメッシュに分割して作成したものです。そのため、微地形区分図などの詳細な地盤データが反映されている訳ではありません。神奈川県の地震防災マップは右側のQRコードで確認できます。



凡例	
	指定緊急避難場所
	指定緊急避難場所及び指定避難所
	自治会館
	要援護者施設
	公共施設
	防災行政無線
	東名高速道路
	緊急輸送路

※震源の場所にもよりますが、川の作用で作られたはん濫平野などでは、揺れが高まる傾向があります。

※カラーユニバーサルデザインに配慮しています。