

# 洪水ハザードマップ

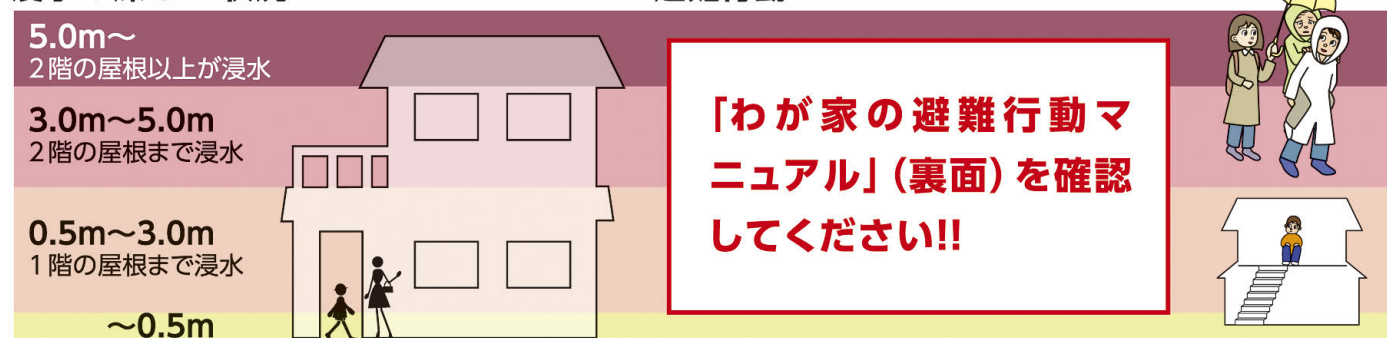
早川水系 早川



## ■ 浸水想定区域 (想定最大規模 / 24時間総雨量)

早川流域 870mm (神奈川県 / 令和2年3月24日公表)

浸水の深さ / 状況 避難行動



|  |  |  |
|--|--|--|
| <ul style="list-style-type: none"> <li>風水害避難場所 (Shelter)</li> <li>アンダーパス (Underpass)</li> <li>市役所 (City Hall)</li> <li>消防署 (Fire Station)</li> <li>消防分署 (Fire Station Branch)</li> </ul> | <ul style="list-style-type: none"> <li>警察署 (Police Station)</li> <li>交番・駐在所 (Police Substation)</li> <li>水位観測所 (Water Gauging Station)</li> <li>河川監視カメラ (River Monitoring Camera)</li> <li>防災行政無線 (Radio for disaster prevention)</li> </ul> | <ul style="list-style-type: none"> <li>がけ崩れ(急傾斜地の崩壊) (Landslide Hazard Area)</li> <li>土砂災害警戒区域 (Landslide Disaster Warning Area)</li> <li>急傾斜地崩壊危険区域 (Steep Slope Collapse Danger Area)</li> <li>土石流 (Mudslide Hazard Area)</li> <li>土砂災害特別警戒区域 (Landslide Disaster Special Warning Area)</li> </ul> |
|--|--|--|

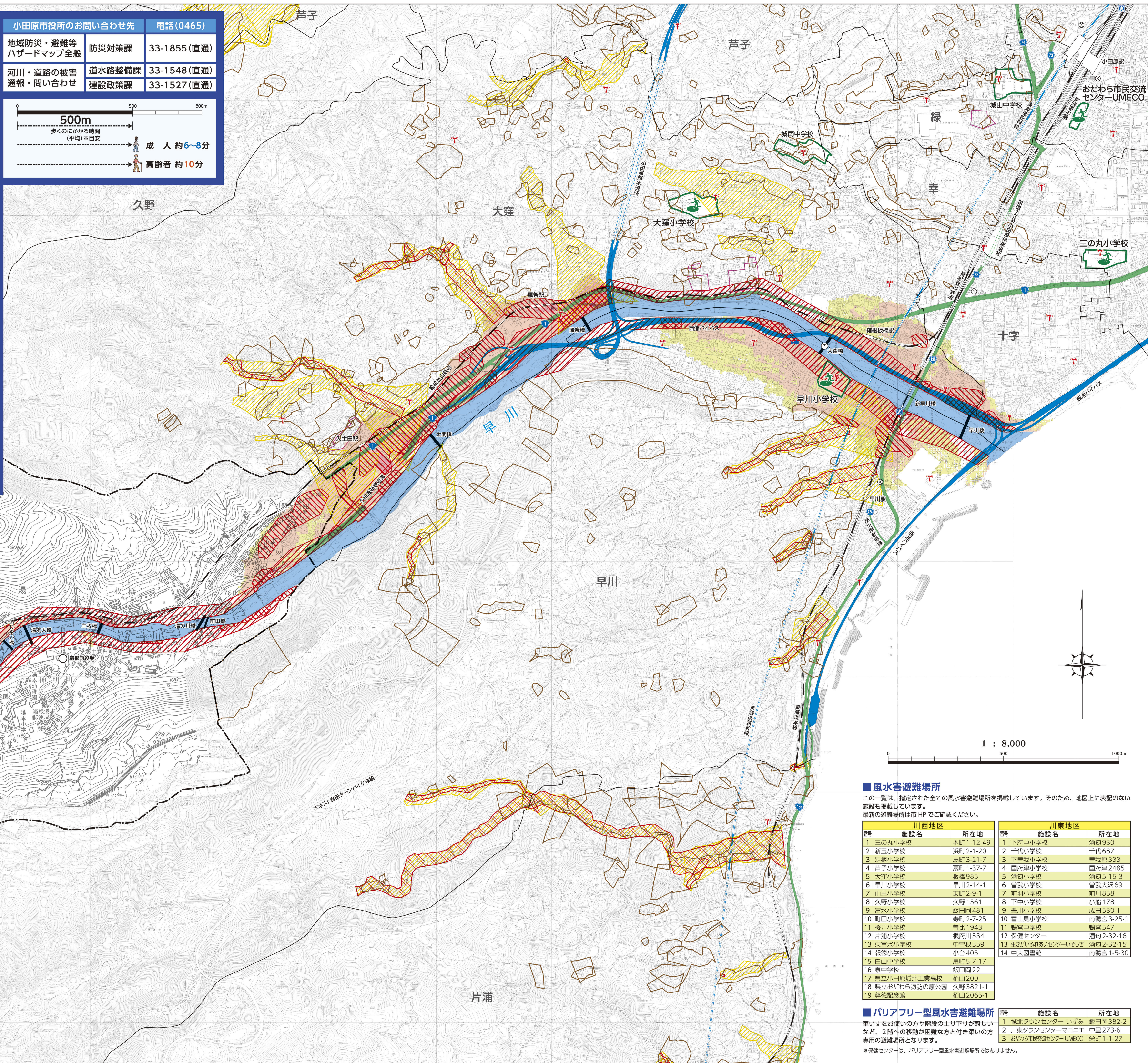
小田原市役所のお問い合わせ先 電話(0465)

|                   |                 |                              |
|-------------------|-----------------|------------------------------|
| 地域防災・避難等ハザードマップ全般 | 防災対策課           | 33-1855 (直通)                 |
| 河川・道路の被害通報・問い合わせ  | 道水路整備課<br>建設政策課 | 33-1548 (直通)<br>33-1527 (直通) |

0 500 800m

500m 歩くのにかかる時間 (平均) ※目安

成人 約6~8分  
高齢者 約10分



### ■ 風水害避難場所

この一覧は、指定された全ての風水害避難場所を掲載しています。そのため、地図上に表記のない施設も掲載しています。最新の避難場所は市HPでご確認ください。

| 川西地区 |              |            | 川東地区 |                |            |
|------|--------------|------------|------|----------------|------------|
| 番号   | 施設名          | 所在地        | 番号   | 施設名            | 所在地        |
| 1    | 三の丸小学校       | 本町 1-12-49 | 1    | 下府中小学校         | 酒匂 930     |
| 2    | 新玉小学校        | 浜町 2-1-20  | 2    | 千代小学校          | 千代 687     |
| 3    | 足柄小学校        | 藤町 3-21-7  | 3    | 下曾我小学校         | 曾我原 333    |
| 4    | 芦子小学校        | 藤町 1-37-7  | 4    | 国府津小学校         | 国府津 2485   |
| 5    | 大窪小学校        | 板橋 985     | 5    | 酒匂小学校          | 酒匂 5-15-3  |
| 6    | 早川小学校        | 早川 2-14-1  | 6    | 曾我小学校          | 曾我大沢 69    |
| 7    | 山王小学校        | 東町 2-9-1   | 7    | 前羽小学校          | 前川 858     |
| 8    | 久野小学校        | 久野 1561    | 8    | 下中小学校          | 小船 178     |
| 9    | 富永小学校        | 飯田 481     | 9    | 豊川小学校          | 成田 530-1   |
| 10   | 町田小学校        | 青町 2-7-25  | 10   | 富士見小学校         | 南鶴宮 3-25-1 |
| 11   | 桜井小学校        | 曾比 1043    | 11   | 鶴宮中学校          | 鶴宮 547     |
| 12   | 片浦小学校        | 板橋川 1534   | 12   | 保鎌センター         | 酒匂 2-32-16 |
| 13   | 東富永小学校       | 中曾根 359    | 13   | 生きがい360センターいそぎ | 酒匂 2-32-15 |
| 14   | 鶴徳小学校        | 小台 405     | 14   | 中央図書館          | 南鶴宮 1-5-30 |
| 15   | 白山中学校        | 藤町 5-7-17  |      |                |            |
| 16   | 泉中学校         | 飯田 22      |      |                |            |
| 17   | 県立小田原城北工業高校  | 栢山 200     |      |                |            |
| 18   | 県立おだわら諏訪の原公園 | 久野 3821-1  |      |                |            |
| 19   | 尊徳記念館        | 栢山 2065-1  |      |                |            |

### ■ バリアフリー型風水害避難場所

車いすをお使いの方や階段の上り下りが難しいなど、2階への移動が困難な方と付き添いの方専用の避難場所となります。

| 番号 | 施設名                | 所在地       |
|----|--------------------|-----------|
| 1  | 城北タウンセンター いずみ      | 飯田 382-2  |
| 2  | 川東タウンセンターマロニエ      | 中里 273-6  |
| 3  | おだわら市民交流センター UMECO | 栄町 1-1-27 |

※保健センターは、バリアフリー型風水害避難場所ではありません。

