

大井町土砂災害・洪水ハザードマップ

～いざという時に備えましょう～

土砂災害(特別)警戒区域等

- 土石流(警戒区域)
- 土石流(特別警戒区域)
- 急傾斜地の崩壊(警戒区域)
- 急傾斜地の崩壊危険区域

浸水想定区域(最大浸水深)

外水氾濫

- 0.5m未満
- 0.5～3.0m未満
- 3.0～5.0m未満
- 5.0m以上

家屋倒壊等氾濫想定区域(酒匂川)

- 河岸浸食

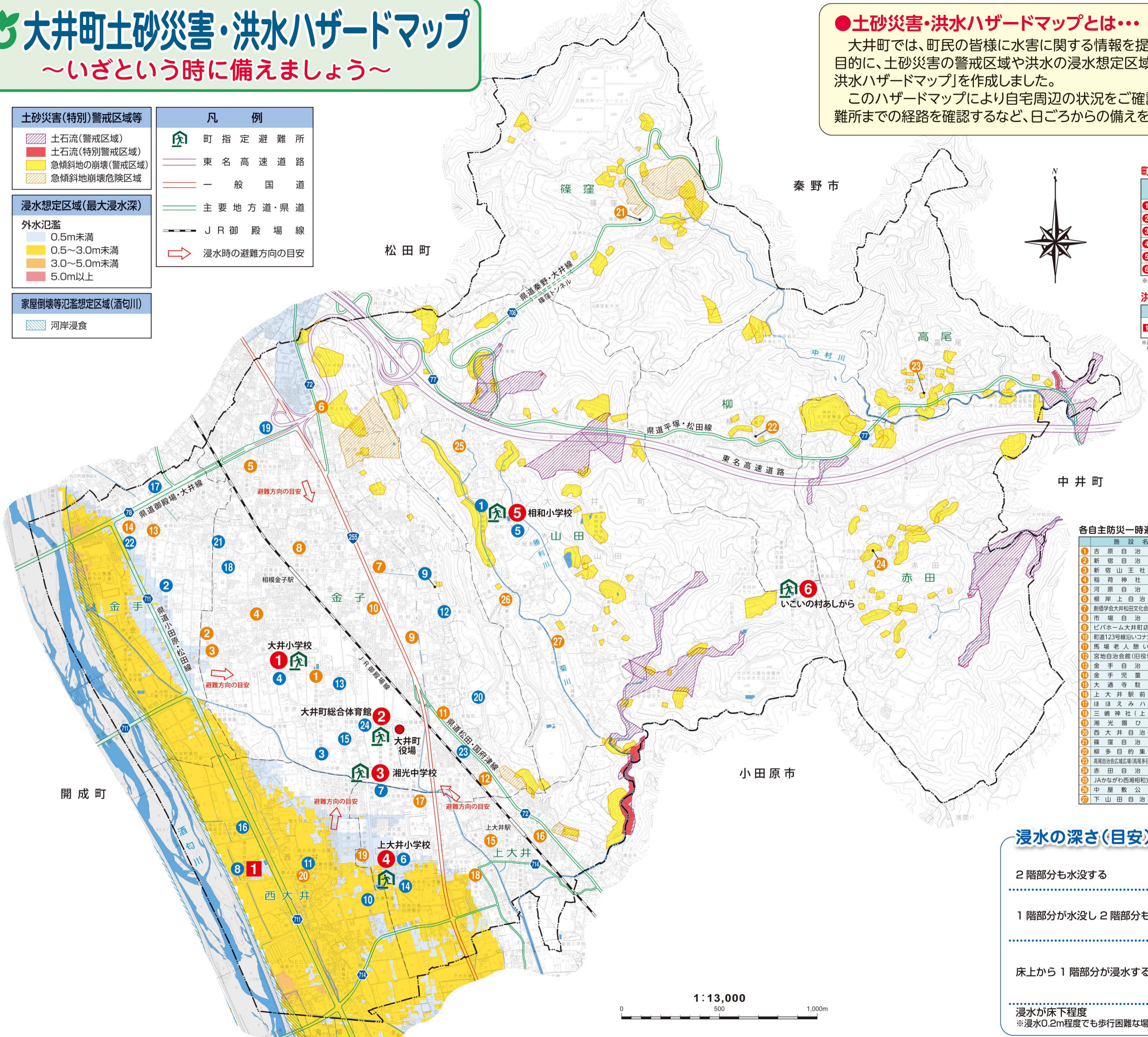
凡 例

- 町指定避難所
- 東名高速道路
- 一般国道
- 主要地方道・県道
- J R 御殿場線
- 浸水時の避難方向の目安

●土砂災害・洪水ハザードマップとは●●

大井町では、町民の皆様には水害に関する情報を提供し、事前の備えとして役立てていただくことを目的に、土砂災害の警戒区域や洪水の浸水想定区域、避難所等の情報を掲載した「大井町土砂災害・洪水ハザードマップ」を作成しました。

このハザードマップにより自宅周辺の状況をご確認いただき、いざというときに備えて自宅から避難所までの経路を確認するなど、日ごろからの備えをお願いします。



町指定避難所一覧

施設名	所在地	対象地域	種別
1 大井小学校	金子1436	根岸上・根岸下・市場・新宿・河原・金手	○ ○
2 大井町総合体育館	金子1970	坊村・馬場・吉原	○ ○
3 湘光中学校	金子1950	宮地・上大井・(西大井)	○ ○
4 上大井小学校	上大井171	西大井 ※風水害時は湘光中	○ -
5 相和小学校	山田580	篠窪・上山田・中屋敷・下山田	○ ○
6 いこいの村あしがら	柳260	柳・高尾・赤田	○ ○

※上大井小学校は洪水時の浸水想定区域となっているため、風水害時は開設せず、湘光中学校へ避難誘導します。

洪水時避難施設

施設名	所在地
1 県立大井高等学校(体育館2階外周通路部)	西大井984-1

※避難所への避難を優先する中で、近隣住民や沿道利用者などの逃げ遅れ対策として利用可能な施設になります。

各自防災一時避難場所一覧

施設名	所在地	対象地域
1 吉原自治会館	金子1306	吉原
2 新宿自治会館	金子2094	新宿
3 新宿山王社境内	金子2089	新宿
4 稲荷神社境内	金子1084	新宿
5 河原自治会館	金子726	河原
6 根岸上自治会館	金子(根岸下地区)	根岸上
7 創価学会大井松田文化会館駐車場	金子1565-1	根岸下
8 市場自治会館	金子224	市場
9 ビバホーム大井町店駐車場	金子1760-2	坊村
10 町道123号線沿いコナカ農空地	金子1658-1	坊村
11 馬場老人憩いの家	金子1820	馬場
12 宮地自治会館(旧役場跡地)	金子2583	宮地
13 金手自治会館	金子144	金手
14 金手児童公園	金子9-4	金手
15 大通寺駐車場	上大井543-1	上大井
16 上大井駅前広場	上大井617	上大井
17 ほほえみハウス	上大井67-2	上大井
18 三嶋神社(上大井)	上大井331	上大井
19 湘光園ひろば	上大井25	上大井
20 西大井自治会館	西大井267	西大井
21 篠窪自治会館	篠窪462	篠窪
22 柳多目的集会所	柳80	柳
23 高尾自治会館(高尾多目的集会所)	高尾371(高尾293-1)	高尾
24 赤田自治会館	赤田753	赤田
25 JAかながわ西湘相和支店広場	山田379-1	上山田
26 中屋敷公民館	山田747	中屋敷
27 下山田自治会館	山田1044	下山田

町内要配慮者利用施設一覧

種類	名称	所在地	区域該当
1 幼稚園	相和幼稚園	山田566	急Y
2 幼稚園	大井幼稚園	金子451-1	-
3 幼稚園	大井第二幼稚園	金子1270-1	-
4 小学校	大井小学校	金子1436	-
5 小学校	相和小学校	山田580	-
6 小学校	上大井小学校	上大井171	浸(0.5～3.0)
7 中学校	湘光中学校	金子1950	-
8 高校	大井高等学校	西大井984-1	浸(0.5～3.0)
9 認可保育園	大井保育園	金子2854	急Y
10 認可保育園	栄光保育園	西大井385-1	浸(0.5～3.0)
11 認可保育園	栄光保育園さみどり分園	西大井231	浸(0.5～3.0)
12 子育て支援センター	ふれあい館	金子2833	-
13 放課後児童施設	おおい児童コミュニティクラブ	金子1908	-
14 放課後児童施設	かみおおい児童コミュニティクラブ	上大井284-1	浸(~0.5)
15 病院	佐藤病院	金子1922-3	-
16 特別養護老人ホーム	足柄広域福祉センターがらみ	西大井1055	浸(0.5～3.0)
17 有料老人ホーム	介護付き有料老人ホーム グランデュオ イルカ	金子1065	-
18 有料老人ホーム	介護付き有料老人ホーム グランデュオ イルカ 二号館	金子1012-1	-
19 有料老人ホーム	サニライフ大井松田	金子690-1	-
20 認知症高齢者グループホーム	グループホーム「足柄の春」	金子3812	-
21 地域密着型サービス事業所	おうち DE 介護	金子947-3	-
22 地域密着型サービス事業所	優歩道	金子8-10	浸(~3.0)
23 障害者グループホーム	エビナルホーム	金子2653	-
24 就労継続支援B型事業所	ほほえみ	金子1964-1	-

※区域該当「急Y」:土砂災害警戒区域(急傾斜地の崩壊) 「浸(数字)」:洪水浸水想定区域(想定浸水深m)

浸水の深さ(目安)

2階部分も水没する

1階部分が水没し2階部分も浸水する

床上から1階部分が浸水する

浸水が床下程度
※浸水0.2m程度でも歩行困難な場合があります。

浸水の深さ

5.0m

3.0m

0.5m

1:13,000

